

L'industrie routière
en Ile-de-France
en quelques
chiffres



220

entreprises ou établissements



15 300

emplois directs



+ de 2

milliards d'euros de chiffres d'affaires



1/3

de l'activité des Travaux Publics



1^{re}

activité des Travaux Publics
en Ile-de-France



LES ATOUTS DES ENTREPRISES FRANCILIENNES DE L'INDUSTRIE ROUTIÈRE

- ◆ Des emplois locaux non délocalisables,
- ◆ Des entreprises réparties sur tout le territoire,
- ◆ Des ouvrages durables et d'utilité publique,
- ◆ Des engagements pour innover et accroître les performances des structures.

PARTENAIRES

- ◆ **CEREMA**
Centre d'études et d'expertise sur les risques, l'environnement, la mobilité et l'aménagement
- ◆ **IDRRIM**
Institut des Routes, des Rues et des Infrastructures pour la Mobilité
- ◆ **RGRA**
Revue Générale des Routes
- ◆ **ROUTE ACTUALITÉ**
- ◆ **FNTP**
Fédération Nationale des Travaux Publics
- ◆ **SER**
Syndicat des Equipements de la Route
- ◆ **TDIE**
Transport Développement Intermodalité Environnement
- ◆ **FRTF IDF**
Fédération Régionale des Travaux Publics
- ◆ **OPPBTP**
Organisme Professionnel de Prévention du Bâtiment et des Travaux Publics
- ◆ **IFSTAR**
Institut Français des Sciences et Technologies des Transports, de l'Aménagement et des Réseaux

ADHÉRENTS



RF
ROUTES
DE FRANCE
Ile-de-France

CONTACTS
Président : Robert BELLO
Secrétaire Général : Olivier GARRIGUE

COORDONNÉES
ROUTES DE FRANCE Ile-de-France ♦ 9, rue de Berri 75008 Paris
Tél. : 01 47 66 01 23 ♦ Fax : 01 47 66 10 39
Email : idf@routesdefrance.com

ROUTES DE FRANCE ILE-DE-FRANCE, LE PARTENAIRE DES ROUTES ET RUES FRANCILIENNES !

*La route au cœur
de toutes les mobilités*



SYMK • srwk-communication.fr • CRÉDIT PHOTO : COLAS IDFN - EIFFAGE ROUTE ILE DE FRANCE/CENTRE - CHRISTIAN DAO - AXEL HEISE - PHOTOTHÈQUE EUROVA - WIAME VRD

RF
ROUTES
DE FRANCE
Ile-de-France

ROUTES DE FRANCE ILE-DE-FRANCE

ROUTES DE FRANCE Ile-de-France regroupe les entreprises qui construisent, entretiennent les routes et les rues franciliennes et aménagent leur cadre de vie. Notre association est composée des principaux fournisseurs des entreprises et ambitionne de travailler avec les acteurs de la mobilité.

Représentant un tiers de l'activité francilienne des Travaux Publics, ROUTES DE FRANCE Ile-de-France a vocation à :

- ♦ fédérer et représenter les constructeurs de routes,
- ♦ être force de proposition pour défendre, promouvoir, valoriser la profession routière auprès des différents acteurs économiques et politiques,
- ♦ être vecteur de promotion de la rue et de la route dans ses techniques, ses usages et ses métiers, pour attirer les jeunes.

Un réseau routier de **38 000 KM**



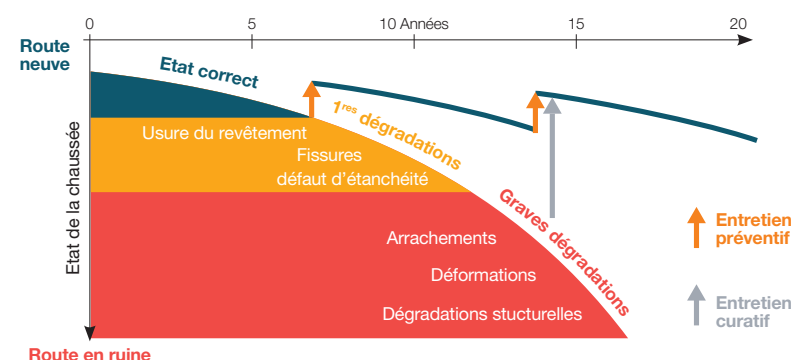
LA ROUTE : UN CAPITAL VITAL À ENTREtenir

ROUTES DE FRANCE Ile-de-France, au travers de ses communications, rappelle l'importance de la gestion de la dette grise pour les générations futures. En effet, lorsque des investissements ne sont pas réalisés dans les délais pour l'entretien et la maintenance des infrastructures routières, l'usure progressive engendre des surcoûts importants pour les finances publiques et des impacts sur la sécurité routière des usagers.

Le graphique ci-dessous, illustre le cycle de vie d'une infrastructure routière avec les délais d'intervention par tranche de vie.

Courbe d'usure des routes

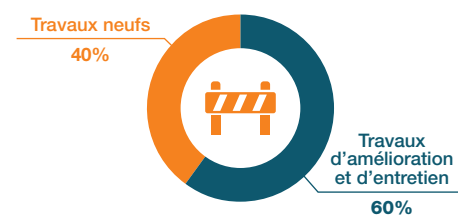
Source : ROUTES DE FRANCE



LES TRAVAUX D'AMÉLIORATION ET D'ENTRETIEN, ET LES TRAVAUX NEUFS

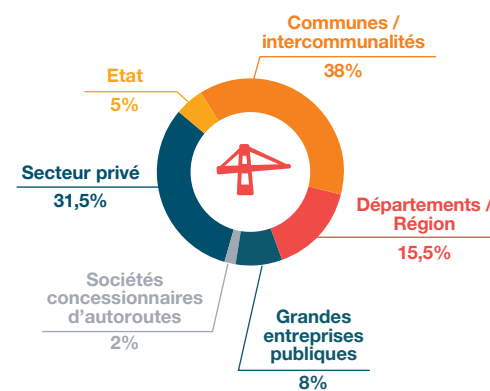
Répartition des différents types de travaux en 2015 en Ile-de-France

Source : enquête annuelle FNTP décembre 2016



Répartition du chiffre d'affaires francilien par type de clientèle

Source : ROUTES DE FRANCE - 2017



Les différents types de travaux réalisés

Les entreprises de l'industrie routière sont amenées à travailler sur différents types de chantier tels que :

- ♦ le terrassement et le revêtement de routes et autoroutes,
- ♦ le revêtement pour parkings, pistes cyclables et autres supports,
- ♦ les aménagements de Voiries Réseaux Divers et aménagements urbains : carrefour giratoire, pavage, implantation de mobilier urbain, etc.,
- ♦ la pose de bordures et aménagements de trottoirs,
- ♦ la pose de signalisations,
- ♦ la réalisation de pistes d'aérodromes et d'aéroports,
- ♦ la fabrication d'enrobés.

LES ROUTES ET LES RUES FRANCILIENNES

L'Ile-de-France compte plus de 38 000 km de voies routières.

Répartition du réseau routier en région Ile-de-France par type de routes et par département (En Km linéaires - Source : SOeS - 2014)

	Autoroutes	Routes nationales	Routes départementales	Voies communales	Total
Paris	1	0	0	1 625	1 626
Seine-Saint-Denis	58	1	344	2 039	2 442
Val-de-Marne	52	27	415	1 953	2 447
Val-d'Oise	58	56	1 087	3 681	4 882
Yvelines	129	123	1 576	4 919	6 747
Seine-et-Marne	210	195	4 349	7 455	12 209
Hauts-de-Seine	37	22	362	1 429	1 850
Essonne	68	73	1 488	4 286	5 915
Total Région	613	497	9 621	27 387	38 118

Les investissements routiers tous départements confondus sont en moyenne de 45€ dépensés par habitant (en 2014 sur la base de 540.6 M€ - budget primitif) :

- ♦ 7.34€ par habitant pour le fonctionnement (soit 88.2 M€ au total),
- ♦ Et 37.66€ en investissement (soit 452.4 M€ au total).

Une profession qui s'engage sur le développement durable

Quelques objectifs :

- ♦ La réduction de 33% des gaz à effet de serre,
- ♦ La signature de l'Engagement Croissance Verte (ECV),
- ♦ Le réemploi et la valorisation de 100% des matériaux géologiques naturels excavés sur les chantiers.

Une innovation permanente

L'industrie routière propose des innovations avec de nouvelles solutions technologiques, des services et des matériaux répondant aux besoins des usagers, des donneurs d'ordre et des riverains.

Exemples de routes intelligentes mises en œuvre :

- ♦ Les enrobés phoniques,
- ♦ La route solaire,
- ♦ La route connectée,
- ♦ Les panneaux photovoltaïques.

